

Fukuoka City Hospital

F C H

Vol. **41**

2022
Spring



令和4年度の初期臨床研修医

- 令和4年度 医師のご紹介
- 地域医療連携室だより
- 内視鏡室より
- 研修会**のお知らせ



地域医療支援病院
地方独立行政法人福岡市立病院機構

福岡市民病院

福岡市博多区吉塚本町 13-1
TEL 092-632-1111 FAX 092-632-0900
<http://www.fcho.jp/shiminhp/>

令和4年度 医師のご紹介

内科（肝臓内科／消化器内科）



小柳 年正
診療統括部長
肝臓内科科長
肝胆膵センター長

【専門分野】
肝胆膵

日本内科学会指導医・総合内科専門医・認定医、日本消化器病学会指導医・専門医、日本肝臓学会指導医・専門医、日本消化器学会九州支部評議員、日本肝臓学会西部会評議員



樋口 野日斗

【専門分野】
肝臓内科

日本内科学会総合内科専門医、日本消化器病学会専門医、日本肝臓学会専門医



中村 吏

【専門分野】
肝胆膵

日本内科学会認定医、日本肝臓学会専門医

New Face!



坂口 恵亮

【専門分野】
肝胆膵

内科専攻医



高橋 俊介
消化器内科科長

【専門分野】
消化管

日本内科学会指導医・総合内科専門医・認定医、日本消化器病学会指導医・専門医、日本消化器内視鏡学会専門医、日本消化管学会胃腸科指導医・専門医・認定医、日本静脈経腸栄養学会認定医、日本病態栄養学会専門医・NSTコーディネーター・研修指導医、日本消化器学会九州支部評議員、日本消化器内視鏡学会九州支部評議員、日本がん治療認定医機構がん治療認定医



岩尾 梨沙

【専門分野】
消化管

日本内科学会総合内科専門医、日本消化器病学会専門医、日本消化器内視鏡学会専門医

New Face!



松口 崇央

【専門分野】
消化器内科、
特に消化管領域

日本内科学会認定医、日本消化器病学会専門医、家庭医療専門医、日本プライマリ・ケア認定医

New Face!



今村 壮志

【専門分野】
消化管



感染症内科

New Face!



原田 由紀子
感染症内科科長
(代理)

【専門分野】
感染症

日本内科学会総合内科専門医・認定医、日本感染症学会専門医・指導医、日本化学療法学会指導医・認定医、インフェクションコントロールドクター（感染制御医）



南 順也

【専門分野】
感染症全般

日本内科学会認定医、日本結核病学会認定医、インフェクションコントロールドクター（感染制御医）

New Face!



藤吉 直子

【専門分野】
感染症

日本内科学会認定医、日本結核病学会認定医、インフェクションコントロールドクター（感染制御医）

腎臓内科

New Face!



池田 裕史
腎臓内科科長

【専門分野】
腎臓内科、
血液浄化

日本内科学会認定医、
日本腎臓学会専門医・指導医、
日本透析医学会専門医



吉田 祐子

【専門分野】
腎臓内科、
血液浄化

日本内科学会認定医、
日本腎臓学会専門医



南 優希

【専門分野】
腎臓内科

循環器内科



弘永 潔
診療統括部長
ハートセンター長
【専門分野】
循環器一般、
虚血性心臓病、
心不全

日本内科学会指導医・認定医、日本循環器
学会専門医、日本心血管インターベンシ
ョン治療学会専門医、日本心血管インター
ベンション治療学会代議員、九州大学医学部
臨床教授



大坪 秀樹
循環器内科科長

【専門分野】
循環器一般

日本内科学会認定医、
日本循環器学会専門医



小河 清寛

【専門分野】
循環器一般

日本内科学会認定医、
日本循環器学会専門医、
日本不整脈心電学会専門医



松浦 託

【専門分野】
循環器一般

日本内科学会認定医、
日本循環器学会専門医



池田 宗一郎

【専門分野】
循環器一般

日本内科学会認定医



渡邊 高德

【専門分野】
循環器一般

日本内科学会認定医、
日本循環器学会専門医

糖尿病内科

New Face!



塩入 慧亮

【専門分野】
循環器内科



坂井 義之
内科科長
糖尿病内科科長
糖尿病センター長
【専門分野】
糖尿病

日本内科学会総合内科専門医、
日本糖尿病学会専門医・研修指導医、
日本内分泌学会指導医・専門医

New Face!



伊藤 寛治

【専門分野】
内分泌代謝、
糖尿病内科

脳神経内科



長野 祐久
脳神経内科科長
脳神経・脳卒中
センター長
【専門分野】
神経疾患全般、
特に急性期神経疾患

日本神経学会指導医・専門医、日本脳卒中
学会専門医、日本内科学会総合内科専門医、
インфекションコントロールドクター（感
染制御医）、九州大学医学部臨床教授



中垣 英明
脳神経血管内治療部
内科科長
【専門分野】
脳血管障害

日本神経学会指導医・専門医、日本脳卒中
学会指導医・専門医、日本脳神経血管内治
療学会専門医、日本内科学会総合内科専門
医



柴田 憲一
【専門分野】
神経疾患全般

日本神経学会専門医、日本脳卒中学会専門
医、日本内科学会総合内科専門医、日本認
知症学会専門医・指導医

眼科



向井 達也
【専門分野】
神経内科全般

三学会脳血栓回収療法実施医



前田 真奈美
眼科科長
【専門分野】
眼科一般

日本眼科学会専門医



New Face!
山家 華代
【専門分野】
眼科一般

放射線科



清澤 恵理子
放射線科科長
【専門分野】
画像診断一般、IVR

日本医学放射線学会専門医、
検診マンモグラフィ読影認定医、
IVR専門医



村山 佑里子
【専門分野】
画像診断一般

日本医学放射線学会放射線科診断専門医、
検診マンモグラフィ読影認定医



New Face!
浅田 大地
【専門分野】
画像診断一般



New Face!
古賀 夕貴子
【専門分野】
画像診断一般



外科 (消化器外科 / 肝臓外科)



桑野 博行
院長

【専門分野】
消化器外科、
特に食道外科

日本外科学会指導医、日本消化器外科学会指導医・消化器がん外科治療認定医、日本消化器病学会指導医、日本胸部外科学会指導医、日本消化器内視鏡学会指導医、日本消化管学会胃腸科指導医、日本食道学会食道外科専門医、日本がん治療認定医機構がん治療暫定教育医、第117回日本外科学会会頭(平成29年4月27日～29日)、日本消化器病学会執行評議員、日本気管食道科学会理事長、がん集学的治療研究財団常務理事・評議員



東 秀史
副院長

【専門分野】
消化器外科、
肝胆膵外科

日本外科学会指導医、日本消化器外科学会指導医、日本消化器病学会専門医、日本がん治療認定医機構がん治療認定医、日本肝胆膵外科学会評議員、九州大学医学部臨床教授



二宮 瑞樹
肝臓外科科長

【専門分野】
肝胆膵外科、
内視鏡外科

日本外科学会指導医、日本消化器外科学会指導医、日本肝臓学会指導医、日本内視鏡外科学会技術認定医、日本がん治療認定医機構がん治療認定医、日本移植学会移植認定医、日本消化器外科学会消化器がん外科治療認定医、日本肝胆膵学会評議員・高度技能専門医



西田 康二郎
消化器外科科長

【専門分野】
消化器外科、
一般外科

日本外科学会専門医、
日本消化器外科学会専門医、
日本食道学会食道科認定医



武石 一樹

【専門分野】
肝胆膵外科、
消化器外科

日本外科学会専門医、消化器がん外科治療認定医、日本消化器外科学会専門医、日本肝臓学会専門医、日本肝胆膵外科学会高度技能専門医、日本肝胆膵外科学会評議員、日本移植学会認定医



西村 章

【専門分野】
消化器外科

日本外科学会専門医、日本消化器外科学会専門医、日本消化器外科学会消化器がん外科治療認定医、日本がん治療認定医機構がん治療認定医、日本内視鏡外科学会技術認定医(大腸)

血管外科

New Face!



岩崎 恒

【専門分野】
外科一般



江口 大彦
血管外科科長

【専門分野】
血管外科、
腎不全外科

日本外科学会専門医、日本心臓血管外科学会専門医、日本血管外科学会血管内治療専門医、腹部大動脈瘤ステントグラフト指導医、下肢静脈瘤血管内焼灼術指導医、心臓血管外科関連施設修練指導医、日本血管外科学会評議員



川久保 英介

【専門分野】
血管外科

日本外科学会専門医

麻酔科

New Face!



杉部 清佳
麻酔科科長

【専門分野】
手術麻酔

日本麻酔科学会指導医・専門医、
厚生労働省認定麻酔科標榜医



梅原 真澄

【専門分野】
手術麻酔

日本麻酔科学会指導医・専門医、
厚生労働省認定麻酔科標榜医



吉村 美穂

【専門分野】
手術麻酔

日本麻酔科学会専門医

整形外科



齊藤 太一
診療統括部長

【専門分野】
脊椎外科

日本整形外科学会専門医、
日本脊椎脊髄病学会脊椎脊髄外科指導医、
日本整形外科学会認定脊椎脊髄病医



糸川 高史
第1整形外科科長

【専門分野】
股関節外科、
膝関節外科

日本整形外科学会専門医、
日本人工関節学会認定医



入江 努
第2整形外科科長

【専門分野】
脊椎外科



田中 哲也
リハビリテーション
科科長

【専門分野】
脊椎外科

日本整形外科学会専門医・認定脊椎脊髄病
医、日本脊椎脊髄病学会指導医・専門医



中原 寛之

【専門分野】
股関節外科、
膝関節外科、
脊椎外科

日本整形外科学会専門医



青野 誠

【専門分野】
脊椎外科

日本整形外科学会専門医

脳神経外科

New Face!



矢部 恵士

【専門分野】
外傷



平川 勝之
診療統括部長

【専門分野】
脳神経外科、
救急

NPO法人福岡地域救急医療連携推進協会理事、
日本脳神経外科学会専門医、日本脳卒中
学会専門医、日本脊髄外科学会認定医、
福岡大学医学部臨床教授、福岡地域救急業
務メディカルコントロール協議会委員



吉野 慎一郎
脳神経外科科長

【専門分野】
脳神経外科一般、
救急

日本脳神経外科学会指導医・専門医、
JPTECインストラクター



福島 浩
脳神経血管内治療部
外科科長

【専門分野】
脳血管障害

日本脳神経外科学会専門医、日本脳神経血
管内治療学会指導医・専門医、日本脳卒中
学会専門医、日本脳卒中の外科学会技術指
導医



廣田 篤

【専門分野】
脳神経外科一般



救急科



平川 勝之
診療統括部長

【専門分野】
脳神経外科、
救急

NPO法人福岡地域救急医療連携推進協会理事、日本脳神経外科学会専門医、日本脳卒中学会専門医、日本脊髄外科学会認定医、福岡大学医学部臨床教授、福岡地域救急業務メディカルコントロール協議会委員



小野 雄一
救急科科長

【専門分野】
救急、
集中治療

日本救急医学会救急科専門医、日本集中治療医学会専門医、日本麻酔科学会麻酔科指導医・専門医、医学博士



柳田 雄一郎
ICU科長

【専門分野】
救急、
集中治療

日本救急医学会救急科専門医、日本集中治療医学会専門医、麻酔科標榜医、日本DMAT隊員

リハビリテーション科



吉野 慎一郎
脳神経外科科長

【専門分野】
脳神経外科一般、
救急

日本脳神経外科学会指導医・専門医、JPTECインストラクター



田中 哲也
リハビリテーション
科科長

【専門分野】
脊椎外科

日本整形外科学会専門医・認定脊椎脊髄病医、日本脊椎脊髄病学会指導医・専門医



地域医療連携室だより

いつもご紹介いただきありがとうございます。

副院長・地域医療連携室室長 **東 秀史**



福岡市民病院は地域医療支援病院として、地域に必要な高度急性期医療、高度専門医療を提供するため、消化器・食道疾患・肝胆膵・脳神経脳卒中・糖尿病・ハート・腎の7つのサブセンターを設置し、さらに脊椎疾患や整形外科領域にも対応した医療を展開しています。

各疾患センターの目的は、各診療科の垣根を取り払い、臓器別、疾患別に専門性を高めて診療を行うことであり、診療科のみならず、看護部、薬剤部、MSW、リハビリ、栄養管理室等を混じえたチームで、患者さんにとっての最善の医療を提供すべく検討を重ね、安心・安全なチーム医療を実践しています。その診療内容は、当院のホームページ (<https://shiminhp.fcho.jp>) やこの広報誌 FCH、年4回開催の福岡東部オープンカンファレンスなどで発信しており、また、治療後の症例について、Webを用いた症例カンファレンスを行い、紹介いただいた先生方への情報のフィードバックを行っています。当院の詳しい診療内容につきましては、これらの媒体を是非ご利用いただき、あるいは当院の地域医療連携室に直接お問い合わせいただきまして、より良い連携につなげていただければ幸いです。

当院は今後も、チーム医療を中心とする安心・安全かつ最新の医療を提供し、地域医療発展のため誠心誠意尽力していきたいと考えていますので、何卒よろしく願いいたします。

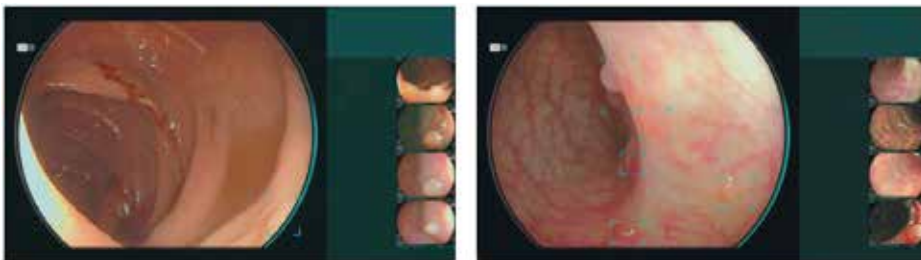
内視鏡室リニューアルのご案内

消化器内科科長 高橋 俊介

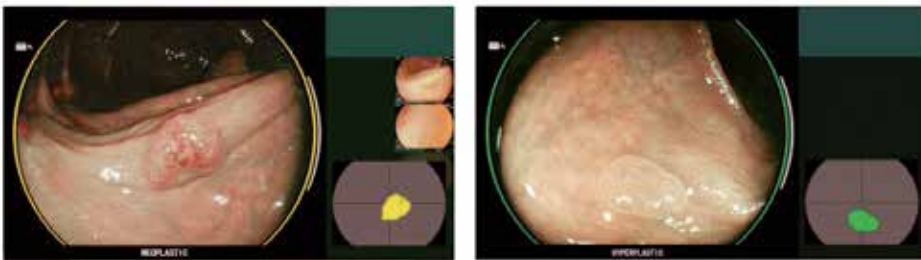
AI内視鏡の導入

2022年4月の内視鏡室改装・増設に伴い、当院では医療AI (artificial intelligence;人工知能) 技術である内視鏡画像診断支援システム「CAD EYE」を導入しました。「CAD EYE」は通常光の観察モードで使用でき、平坦な病変や複数のポリープおよび、視野の隅にある画面上視認しにくい病変の認識を支援します。さらにBLI (Blue Laser/Light Imaging) モードを併用することで、リアルタイムでポリープや病変の腫瘍・非腫瘍の鑑別が可能で、これにより検査時の病変の検出率や鑑別能の向上が期待され、加えて内視鏡診療全般の効率化や患者様へのホスピタリティの改善も目指してまいります。今後も患者様が安心して当院で診療を受けていただけるよう、高水準の知識・技術とエビデンスに基づいた医療を患者様に提供できるように日々努力してまいります。

◆**検出支援モード** (ポリープや病変を普段の内視鏡画像の中から拾い上げます。)



◆**鑑別支援モード** (腫瘍or非腫瘍をリアルタイムで鑑別します。)



内視鏡室内の改装・増設について

2022年4月に内視鏡室改装に伴い、新しい内視鏡システムを導入し、検査室を2室から3室に増設しました。内視鏡治療件数は年々増加し10年前と比較しますと、内視鏡的ポリープ切除術は100件(平成21年度)→365件(令和元年度)、内視鏡的粘膜下層剥離術(ESD)は11件→83件(同)、その他の検査件数も大幅に増加しました。しかしその一方で、通常の内視鏡検査は数を制限せざるを得ない状況や患者様をお待たせする時間が長くなること等、患者様の希望に十分にお応えすることが出来ないこともありました。この度の改装・増設はそのようなニーズに応えるだけでなく、検査効率や安全性の向上にも役立つものと考えております。今後とも、地域医療を担う中核病院としてよりよい医療を提供できるように一層努めてまいります。



患者さんのご紹介方法



外来受診の場合

診療受付時間 ①月～金曜日【8:30～11:00】

| 来院時間 | |
|--------------|--|
| 8:30～11:00 | 初診は予約制ではないため、紹介状をお渡しのうえ、当院へご案内ください。 事前にFAXにてご紹介いただく場合は、ホームページに掲載している「診察申込書」をプリントアウトしてご利用いただけます。 |
| 11:00～17:00 | 急患・ご紹介の場合は、地域医療連携室までご連絡ください。 ☎(TEL:092-632-3430) ☎(FAX:092-632-3431) |
| 17:00～翌日8:30 | 当院・時間外窓口(代表)へご連絡ください。 ☎(TEL:092-632-1111) ☎(FAX:092-632-0533) |

検査の予約方法

予約受付時間 ①月～金曜日【8:30～17:00】 検査室に直接ご連絡ください。

| 項目 | 連絡先・結果報告 | 注意事項 |
|----------|--|---|
| CT・MRI | ☎ 病院代表:092-632-1111 放射線受付(内線1105) | ※予約時間の30分前にお越しください。 ※造影CT:検査前3時間の絶食。 (少量の水、お茶は可) ※MRCP:検査前4時間の絶飲食。 ※造影CTあるいはMRI ・3カ月以内の血清クレアチニン値の添付 ・ビグアナイド系糖尿病薬を内服中の場合、造影CT検査の前後2日間は休薬をお願いします。 |
| | 放射線科専門医が読影後、レポートとCD-ROMを当日患者さんにお渡しするか、もしくは郵送します。 | |
| 上部消化管内視鏡 | ☎ 病院代表:092-632-1111 内視鏡室(内線1313) | ※予約時間の15分前にお越しください。 ※(前処置) 前日の午後9時以降は絶食。 当日朝の少量の飲水は可。 ※(鎮静希望の方) 検査当日から翌朝までは車両の運転はできませんので、公共交通機関等をご利用ください。 |
| | 消化器専門医が読影後、レポートを当日患者さんにお渡しするか、もしくは郵送します。 | |

★トピックス 病棟で無料Wi-Fiが使えるようになりました!

4月1日より、すべての病棟と透析室で無料Wi-Fiが使えるようになりました。

コロナ禍で面会ができない中、少しでも入院患者さんに快適な入院生活をお送りいただけるよう、他にも手を尽くしてまいりたいと考えております。

なお、今年中には、外来エリアも含め、全館で無料Wi-Fiを整備する予定です。



第49回



福岡東部オープンカンファレンス



テーマ「当院の最新医療～新任の紹介を兼ねて～」

【日時】 2022年6月6日(月) 18:30～20:00

【申込先】 <https://shiminhp.fcho.jp/event/oc>

- * 「外来部門における抗菌薬適正使用支援の効果」 薬剤部 倉田 賢生
- * 「大腸ポリープ診療の現状～実臨床におけるPolypectomyからAI内視鏡診断の話題について～」 消化器内科 松口 崇央
- * 「これからの感染症への対策について考える」 感染症内科 原田 由紀子

システム: Cisco Webex Events



日本医師会生涯教育講座
1.5単位(カリキュラムコード)

- 8 感染対策
- 9 医療情報
- 10 チーム医療

問い合わせ先

〒812-0046 福岡市博多区吉塚本町13番1号
地方独立行政法人 福岡市立病院機構
福岡市民病院 地域医療連携室
Tel 092-632-3430
Fax 092-632-3431
E-mail renkei@fcho.jp
【主催】福岡市民病院・福岡市医師会
【共催】博多区・東区・粕屋医師会



職員紹介



感染症内科の原田です。感染症診療における予防、治療、対策等につきまして、地域の皆様のお役に立てますよう、真摯に努めてまいりますのでよろしくお願いいたします。



4月よりお世話になります松口です。二次検診からがん診療まで地域のお役に立てるよう心がけてまいります。



薬剤部の倉田です。こども病院と合わせて世代交代となりました。今後ともよろしくお願いいたします。

【 福岡東部オープンカンファレンス録画視聴のご案内 】

※下記URLにアクセスしてご視聴ください

| 開催日・テーマ | 内容 | 演者(診療科・部署) | URL | パスワード |
|--|-------------------------------|--------------------------|---|------------|
| 令和2年11月9日 昔は常識、 今は非常識 第3弾 | 昔はなかった臨床工学技士 ～臨床工学技士の仕事とは～ | 八代 拓也 (臨床工学副技士長) | https://onl.bz/dVhzAYp | Shimin1109 |
| | 創傷治療、褥瘡管理の昔と今 | 仲谷 真一郎 (皮膚・排泄ケア認定看護師) | | |
| | 最新の肝胆膵外科治療 | 二宮 瑞樹 (肝臓外科科長) | | |
| 令和3年3月1日 感染症の臨床検査、 画像検査 | 呼吸器感染症に関する検査 | 堀内 寿志 (臨床検査主任技師) | https://onl.bz/ESvYRKN | Shimin0301 |
| | 感染症の画像診断 | 吉田 喜策 (放射線科医長) | | |
| | 当院における新型コロナ肺炎 の画像診断 | 前原 純樹 (放射線科医師) | | |
| 令和3年7月12日 当院の最新医療 ～新任医師の紹介 を兼ねて～ | 今日の循環器診療 | 池田 宗一郎 (循環器内科) | https://onl.bz/YRH3Uux | Shimin0712 |
| | 肝細胞癌の内科的治療 | 中村 吏 (肝臓内科) | | |
| | 肝胆膵外科手術の現状 | 武石 一樹 (肝臓外科) | | |
| 令和3年11月15日 COVID-19に対す る福岡市民病院の 取り組み | 福岡市民病院の責任と取り組み | 桑野 博行 院長 | https://onl.bz/2i1GGw6 | Shimin1115 |
| | COVID-19の概要と実臨床 | 南 順也 (感染症内科) | | |
| | COVID-19患者に対応する病 棟作り | 原 裕次 (感染症兼救急部師長) | | |
| | 重症COVID-19患者対応 | 小野 雄一 (救急科科長) | | |
| 令和4年3月7日 糖尿病治療と 栄養管理 | 最近の糖尿病治療 | 坂井 義之 (糖尿病内科) | https://onl.bz/8sHGS7g | Shimin0307 |
| | 糖尿病の薬物療法について | 柴田 茉祐 (糖尿病内科) | | |
| | 栄養管理について | 鳴滝 彩乃 (管理栄養士) | | |

【 第59回 救急症例検討会のお知らせ 】

当院では、救急医療機関として救急隊員との連携を強化するとともに円滑な救急業務の遂行を図ることを目的として救急症例検討会を実施しています。新型コロナウイルス感染拡大のため、長らく中止としておりましたが、今年度からWeb開催で再開することといたしました。なお、症例・内容は研修医向けの平易なものとしております。これまで場所や時間の都合でご参加できなかった方々を含め、多くの医療従事者にご参加いただき、ディスカッション出来ると幸いです。なお、開催日時等は下記をご確認いただきますようお願いいたします。

記

- 開催日時** 2022年5月25日(水曜日) 17:00から30～40分程度
- 開催場所** 福岡市民病院 救急診療棟 2階講堂 LIVE配信
- 演題演者** テーマ「体動困難で救急搬送される症例」
演者：救急科科長 小野 雄一
- 参加方法** Cisco Webexのウェビナー形式で開催
URL <https://shiminhp.fcho.jp/event/qq>
ウェビナー番号：2510 477 2163
パスワード：Shimin0525
(ご不明な場合は、下記アドレスにメールを頂ければ、招待メールを送ることも可能です)



◀スマートフォンからも
視聴可

※事前に登録をしてください

福岡市民病院 外来担当医一覧表 (受付時間: 平日 午前8時30分~午前11時)

◎:新患 ●:再来

| 診療科 | 専門分野 | 医師名 | 月 | 火 | 水 | 木 | 金 |
|-------|-------------------|--------|---|-----|-----|---|-----|
| 消化器外科 | 消化器外科, 一般外科 | 東 秀史 | ○ | | | | |
| | 消化器外科, 食道外科, 一般外科 | 西田 康二郎 | | ○ | | | |
| | 消化器外科, 一般外科 | 西村 肇 | | ○ | | | |
| | 消化管一般, 病態栄養 | 高橋 俊介 | ○ | 内視鏡 | | | 透視 |
| 消化器内科 | 消化管一般 | 松口 崇史 | | 透視 | | | ○ |
| | 消化管一般 | 今村 壮志 | | 内視鏡 | ○ | | 透視 |
| | 消化管一般 | 長田 美佳子 | | 内視鏡 | | | 内視鏡 |
| | 消化管一般 | 後藤 綾子 | | 内視鏡 | | | 内視鏡 |
| 肝臓外科 | 肝・胆・膵外科, 胆石外来 | 三宮 瑞樹 | ○ | | | | |
| | 肝・胆・膵外科, 胆石外来 | 武石 一樹 | ○ | | | | |
| | 肝・胆・膵 | 小柳 年正 | | ○ | | | ○ |
| | 肝・胆・膵 | 樋口 野日斗 | | ○ | 内視鏡 | | ○ |
| 肝臓内科 | 肝・胆・膵 | 中村 史 | ○ | | | | ○ |
| | 肝・胆・膵 | 坂口 恵亮 | ○ | | | | ○ |
| | 血管外科, 腎不全外科 | 江口 大彦 | | ○ | | | ○ |
| | 血管外科 | 川久保 英介 | | ○ | | | ○ |
| 腎臓内科 | 腎臓内科一般, 血液浄化 | 池田 裕史 | ○ | | | | ○ |
| | 腎臓内科一般, 血液浄化 | 吉田 祐子 | | ○ | | | ○ |
| | 腎臓内科一般, 血液浄化 | 南 優希 | | ○ | | | ○ |
| | 糖尿病 | 坂井 義之 | ● | | | | ◎ |
| 感染症内科 | 糖尿病 | 伊藤 寛治 | | ◎ | ● | | ◎ |
| | 感染症 | 原田 由紀子 | | | | | 交代制 |
| | 感染症 | 南 順也 | | | | | 交代制 |
| | 感染症 | 藤吉 直子 | | | | | 交代制 |
| 放射線科 | 画像診断一般, IVR | 清澤 恵理子 | | | | | |
| | 画像診断一般 | 村山 佑里子 | | | | | |
| | 画像診断一般 | 浅田 大地 | | | | | |
| | 画像診断一般 | 古賀 夕貴子 | | | | | |

| 診療科 | 専門分野 | 医師名 | 月 | 火 | 水 | 木 | 金 |
|-------|------------------------------|--------|---|---|---|---|---|
| 内科 | 循環器内科 | 伊藤 梁 | ● | | | | |
| | 循環器内科 | 大坪 秀樹 | ◎ | | | | |
| | 循環器内科 | 小川 清寛 | | ● | | | ● |
| | 循環器内科 | 松浦 託 | | ● | | | ◎ |
| 脳神経内科 | 脳血管障害, 神経外傷, 脊髄疾患, 脳腫瘍, てんかん | 池田 宗一郎 | | | ● | | ● |
| | 脳神経内科一般, 救急 | 渡邊 高徳 | | | | ● | |
| | 脳神経内科一般 | 塩入 恵亮 | | | | | ● |
| | 脳神経内科一般 | 平川 勝之 | ○ | | | | ○ |
| 脳神経外科 | 脳神経外科一般, 救急 | 吉野 慎一郎 | | | | | ○ |
| | 脳神経外科一般 | 福島 浩 | | | | | ○ |
| | 脳神経外科一般 | 廣田 篤 | | | | | ○ |
| | 脳神経内科一般 | 長野 祐久 | ◎ | ● | | | ◎ |
| 脳神経内科 | 脳神経内科一般 | 中垣 英明 | | ◎ | | | ◎ |
| | 脳神経内科一般 | 柴田 薫一 | ● | | | | ◎ |
| | 脳神経内科一般 | 向井 達也 | | | | | ◎ |
| | 脳神経内科一般 | 齊藤 太一 | ○ | | | | ○ |
| 整形外科 | 股関節外科, 膝関節外科 | 桑川 高史 | | | | | ○ |
| | 脊椎外科 | 入江 努 | | | | | ○ |
| | 脊椎外科 | 田中 哲也 | ○ | | | | ○ |
| | 股関節外科, 膝関節外科, 脊椎外科 | 菅野 寛之 | ○ | | | | ○ |
| 眼科 | 眼科一般 | 菅野 誠 | ○ | | | | ○ |
| | 眼科一般 | 矢部 恵士 | | | | | ○ |
| | 眼科一般 | 前田 真奈美 | ○ | | | | ○ |
| | 眼科一般 | 山家 華代 | ○ | | | | ○ |
| 救急科 | 救急医学, 集中治療医学 | 小野 雄一 | | | | | ○ |
| | 救急医学, 集中治療医学 | 柳田 雄一郎 | | | | | ○ |

編集・発行

地方独立行政法人 福岡市立病院機構

福岡市民病院

〒812-0046 福岡市博多区吉塚本町13番1号
TEL 092-632-1111 FAX 092-632-0900
http://www.fcho.jp/shininhp/

■受付時間: 平日8:30~11:00

■休診日: 土日祝日・年末年始 (12/29~1/3)

■急患は救急外来で24時間対応します。

地域医療連携室直通 (平日 8:30~17:00)

TEL: 092-632-3430 FAX: 092-632-3431

